



• دیوارها و سقف



• کف ساختمان ها

پوشش هایی مانند فرش که معمولا بر روی کف زمین استفاده می شوند را می توان به طور مستقیم بر روی این رنگها استفاده کرد. البته باید توجه کرد که این رنگهای شیلدینگ بر اثر این استفاده ها تخریب نشوند.

موارد مورد استفاده

پوشش های رسانا برای شیلدینگ میدان های الکترومغناطیسی فرکانس بالا و یا میدان های الکتریکی فرکانس پایین می باشند. این رنگ ها میدان های مغناطیسی با فرکانس پایین را شیلد نمی کنند.

ویژگی های محصول

- مقاوم در برابر سرما
- بدون نیاز به حلال، با قابلیت انتشار کم، بوی کم
- مناسب برای استفاده های داخلی و خارجی
- قدرت تضعیف: ۳۶ dB (۹۹,۹۷۵٪) برای تک لایه
- دو لایه ۴۳ dB (۹۹,۹۹۵٪)
- مقاومت در برابر خوردگی

محل های مورد استفاده

## روش اجرا

### • در داخل ساختمان

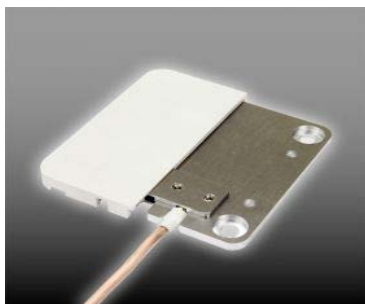


۱. ابتدا باید سطح زیرین با یک ماده ی اولیه مانند آستر رنگ زیر سازی شود.

(سطوح مورد نظر ابتدا باید برای پر کردن خلل و فرج سطح با یک ماده ای پوشش دهی اولیه (رنگ معمولی) رنگ شوند تا از استفاده بیش از حد این رنگ ها جلوگیری شود.)

کنترل نوری: قسمت کوچکی از محل مورد نظر را رنگ کنید و اجازه دهید خشک شود اگر مشاهده کردید که سطح شما متمایل به رنگ نقره ای به نظر می رسد پس سطح به شدت جاذب است ولی اگر کاملاً سیاه شد سطح برای رنگ آمیزی با ماده ی شیلدینگ مناسب است.

۲. محل نصب برای صفحه های مربوط به اتصال به زمین مشخص شود.



۳. نوار اتصال به زمین باید در تمام سطحی که قرار است رنگ شود بدون قطعی و یکپارچه کشیده شود.



در مورد کف هایی که قرار است روکش یا موکتی بر روی آنها چسبانده شود، بعد از استفاده از این رنگها باید یک سری عملیات بر روی سطح آن انجام شود تا چسبندگی آنها بهتر شود.

### • زیر گچ

با توجه به مقاومت کششی بالا، قابلیت استفاده از این رنگ مستقیماً زیر گچ خالص وجود دارد.

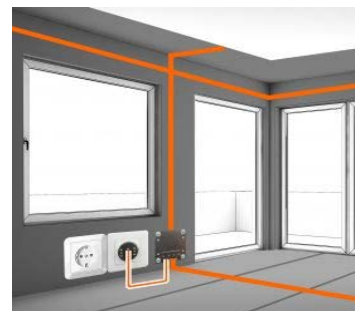
## مشخصات زیرلایه

به طور کلی چسبندگی عالی بر روی تمام زیرلایه ها مانند سایر رنگ های موجود؛ قابلیت استفاده از این رنگ ها را بر روی سنگ، کاغذ دیواری، گچ، سیمان، چوب و غیره را امکان پذیر نموده است.

## اتصال به زمین

این رنگها باید برای ایجاد تعادل پتانسیل به زمین اتصال داشته باشند.

قبل و یا بعد از اجرای رنگ نوار فلزی را بر روی سطح کشیده و به سمت صفحه اتصال به زمین ببرید سپس انتهای نوار ها را در نقطه تلاقی صفحه اتصال به زمین قرار داده سپس صفحه را بر روی آن نصب نمایید



۶. اجازه دهید که رنگ در طی ۲۴ ساعت خشک شود.
۷. صفحه های اتصال به زمین را نصب کنید.

### شرایط دمایی

حداقل دمای لازم برای رنگ آمیزی و خشک شدن این رنگ ۵ درجه سانتیگراد است.

### آماده سازی رنگ

ذرات رسانا ممکن است در ته ظرف ته نشین شده باشند بنابراین قبل از باز کردن در رنگ آن را به خوبی تکان دهید و بعد از باز کردن آن را با استفاده از یک همزن برقی حداقل به مدت ۱ دقیقه هم بزنید.

این رنگ شیلدینگ آماده استفاده است، جهت استفاده آن را با آب یا مواد دیگر مخلوط نکنید.

### شرایط خشک کردن

۱۲ الی ۲۴ ساعت زمان دهید که رنگ خشک شود و حداقل ۱۲ ساعت مواظب باشید که زیر باران قرار نگیرد. رنگ بعد از ۷ روز به طور کامل خشک شده است.

برای محافظت از سطح رنگ در برابر صدمات مکانیکی و رطوبت بهتر است از یک پوشش دیگر نیز بر روی آن استفاده کنیم، که رنگ ها و پوشش های متفاوتی با قابلیت آگریزی برای استفاده در داخل و خارج از ساختمان پیشنهاد می شوند.

### میزان مصرف

میزان مصرف این رنگ ها وابسته به میزان جاذب بودن سطح مربوطه می باشد. معمولاً برای استفاده های داخلی با هر کیلو این رنگ ها می توان ۵ تا ۷ متر مربع از سطح را در یک لایه پوشش داد



۴. با توجه به میزان مورد نیاز شیلدینگ، از یک یا دو لایه از رنگ شیلدینگ استفاده می شود.
۵. پوشش دومی از رنگ شیلدینگ را در مناطقی که قرار است صفحه ی اتصال به زمین قرار داده شود، بزنید.
۶. اجازه دهید که رنگ در طی ۲۴ ساعت خشک شود.
۷. صفحه های اتصال به زمین را نصب کنید.

### • در خارج ساختمان



۱. ابتدا باید سطح زیرین با یک ماده ی اولیه زیر سازی شود. (سطوح مورد نظر ابتدا باید برای پر کردن خلل و فرج سطح با یک ماده ای پوشش دهی اولیه (رنگ معمولی) رنگ شوند تا از استفاده بیش از حد این رنگ ها جلوگیری شود).
۲. هم سطح کردن سطح در محل هایی که صفحه ی اتصال به زمین نصب می شود.
۳. محل نصب برای نصب صفحه ی اتصال به زمین مشخص شود.
۴. با توجه به میزان مورد نیاز شیلدینگ، از یک یا دو لایه از رنگ شیلدینگ استفاده می شود.
۵. پوشش دومی از رنگ شیلدینگ را در مناطقی که قرار است صفحه ی اتصال به زمین قرار داده شود، بزنید.

## نگهداری

این محصول باید در جای سرد نگه داری شود و از یخزدگی محافظت شود. همچنین این رنگ باید دور از دسترس اطفال قرار گیرد و بعد از باز شدن، درب آن دوباره محکم شود. حداقل زمان ماندگاری آن ۱۲ ماه است.

## توصیه های ایمنی

این رنگ قدرت رنگ دهی بالایی دارد، بنابراین در صورت ایجاد لکه توسط این رنگ، خیلی سریع آن را با پارچه ای مرطوب تمیز کنید و به هیچ وجه اجازه ندهید این لکه ها خشک شوند. همینطور مطمئن باشید که در طول رنگ کردن و همچنین خشک شدن رنگ ساختمان تهویه ی مناسب داشته باشد. در طی رنگ آمیزی از خوردن و آشامیدن و همچنین سیگار کشیدن اجتناب کنید و در صورت تماس رنگ با پوست یا چشم سریعاً آن را بشویید.

بهتر است رنگ آمیزی توسط یک فرد متخصص و با استفاده از دستکش و عینک و سایر تجهیزات حفاظتی انجام گیرد.

## مخاطرات ناشی از مواجهه با این رنگ

مواجهه فرد از طریق استنشاق، تماس پوستی، تماس با چشم و بلعیدن.

### • استنشاق

استنشاق این محصول می تواند موجب التهاب دستگاه تنفسی و ریه ها شود. استنشاق طولانی مدت ممکن است به تحریک مخاط غشایی، سرگیجه و یا سردرد، تهوع، درد قفسه سینه، سرفه، مشکلات تنفسی، تحریک شدید ریه و پنوموکونیوز منجر شود.

در صورت استنشاق و بروز هر نوع سردرد، آبریزش چشمی، سرگیجه و یا مشکلات دیگر به محیطی با هوای تازه بروید. به طور مداوم نفس های عمیق بکشید. در صورت لزوم فرد آموزش دیده اقدام به تنفس دهان به دهان نماید و به اورژانس مراجعه شود.

### • تماس پوستی

تماس این محصول با پوست می تواند سبب التهاب پوستی گردد. در صورت تماس، محل تماس را با آب و صابون بشویید. در صورت باقی ماندن محصول روی پوست به آرامی وازلین و یا پمادهای مخصوص نوزاد را بر روی پوست بمالید. ممکن است مجبور شوید این کار را چندین بار تکرار کنید. لباس های آلوده را تعویض نمایید و قبل از استفاده مجدد آنها را بشویید.

### • تماس با چشم

یکی از اثرات مواجهه چشم با این محصول التهاب چشمی است، همچنین تماس طولانی مدت و مداوم می تواند باعث جاری شدن اشک و یا قرمزی چشم شود.

در این صورت فوراً چشم و به خصوص زیر پلک را با مقادیر زیادی آب به مدت حداقل ۱۵ دقیقه بشویید. اگر سوزش یا عوارض دیگر باقی ماند، به پزشک مراجعه نمایید.

### • بلعیدن

بلعیدن این رنگ می تواند موجب التهاب دهان و گلو، حالت تهوع، اختلالات عملکردی معده و روده و درد شکمی شود.

اگر به صورت اتفاقی مقداری از این محصول را بلعیدید، بلافاصله برای دریافت درمان پزشکی لازم اقدام نمایید.